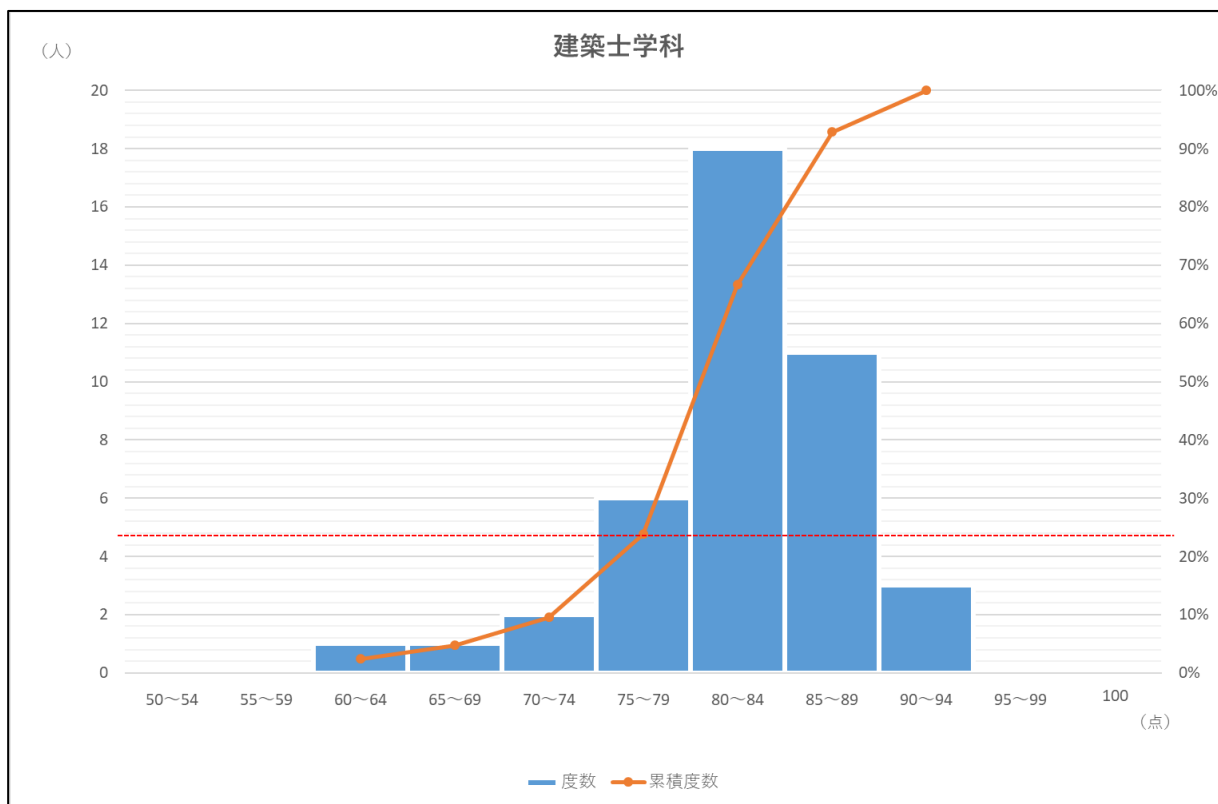


## 建築士学科 1年 (学生数 42名)



下位 4 分の 1 : 25%以下

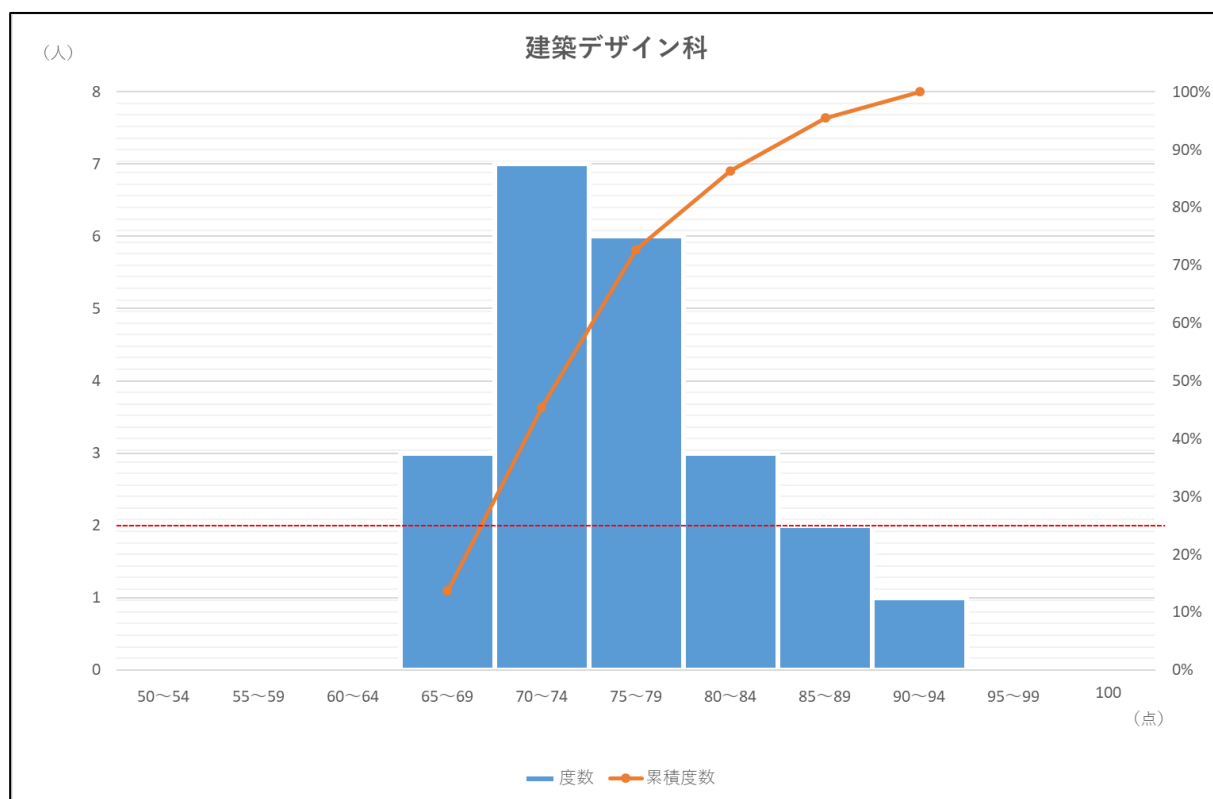
### ○ 令和元年度

| 客観的な指標の算出方法                                 |            |            |            |            |            |            |            |            |            |            |      |
|---|------------|------------|------------|------------|------------|------------|------------|------------|------------|------------|------|
| 履修科目の成績評価を点数化し、全科目の合計点の平均を算出する (100点満点で点数化) |            |            |            |            |            |            |            |            |            |            |      |
| 学科名   | 建築士学科      |            |            | 学年         | 1          |            | 学生数        | 42 名       |            |            |      |
| 成績の分布                                       |            |            |            |            |            |            |            |            |            |            |      |
| 指標の<br>数値                                   | 50<br>~54点 | 55<br>~59点 | 60<br>~64点 | 65<br>~69点 | 70<br>~74点 | 75<br>~79点 | 80<br>~84点 | 85<br>~89点 | 90<br>~94点 | 95<br>~99点 | 100点 |
| 度数  | 0          | 0          | 1          | 1          | 2          | 6          | 18         | 11         | 3          | 0          | 0    |

下位 1 / 4 に該当する人数 10 人

下位 1 / 4 に該当する人数に該当する指標の数値 80 点以下

## 建築デザイン科 1年 (学生数 22名)



下位 4 分の 1 : 25%以下

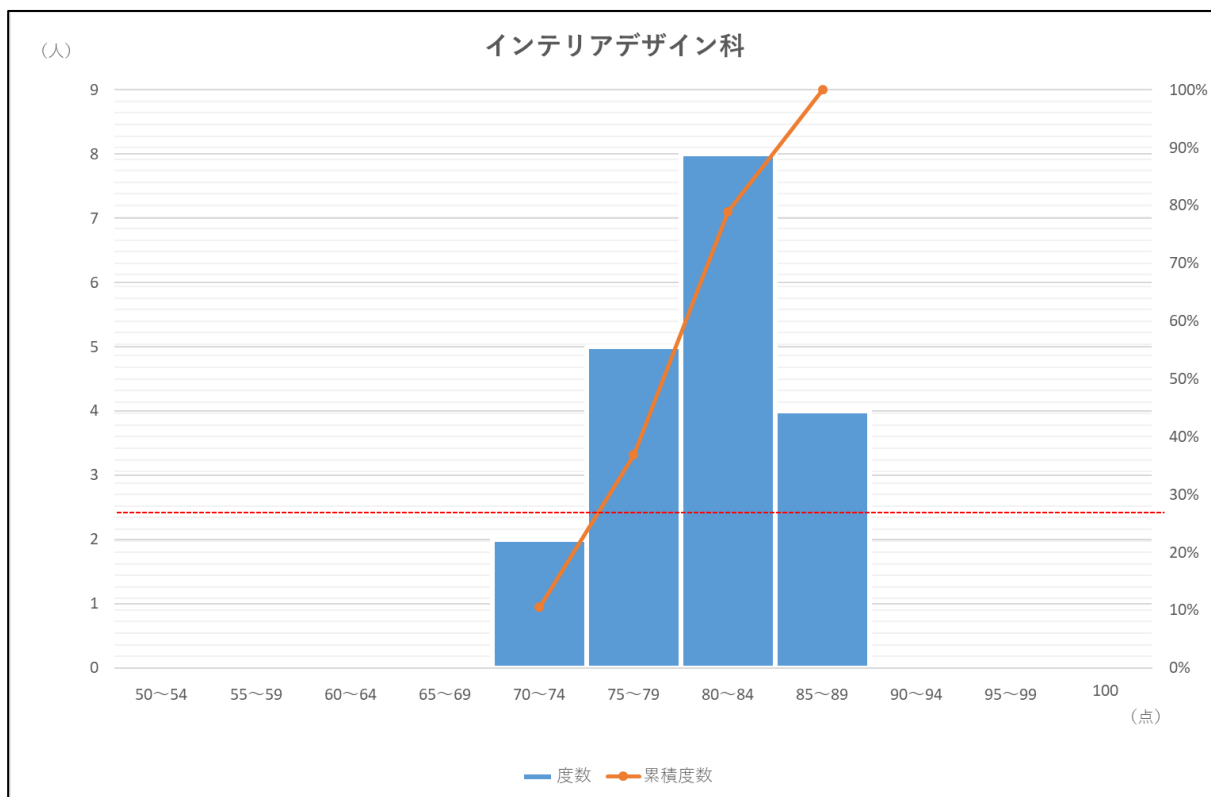
### ○ 令和元年度

| 客観的な指標の算出方法                                 |            |            |            |            |            |            |            |            |            |            |      |
|---|------------|------------|------------|------------|------------|------------|------------|------------|------------|------------|------|
| 履修科目の成績評価を点数化し、全科目の合計点の平均を算出する (100点満点で点数化) |            |            |            |            |            |            |            |            |            |            |      |
| 学科名   | 建築デザイン科    |            |            | 学年         | 1          |            |            | 学生数        | 22 名       |            |      |
| 成績の分布                                       |            |            |            |            |            |            |            |            |            |            |      |
| 指標の<br>数値                                   | 50<br>~54点 | 55<br>~59点 | 60<br>~64点 | 65<br>~69点 | 70<br>~74点 | 75<br>~79点 | 80<br>~84点 | 85<br>~89点 | 90<br>~94点 | 95<br>~99点 | 100点 |
| 度数  | 0          | 0          | 0          | 3          | 7          | 6          | 3          | 2          | 1          | 0          | 0    |

下位 1 / 4 に該当する人数 5 人

下位 1 / 4 に該当する人数に該当する指標の数値 72 点以下

## インテリアデザイン科 1年 (学生数 19名)



下位 4 分の 1 : 25%以下

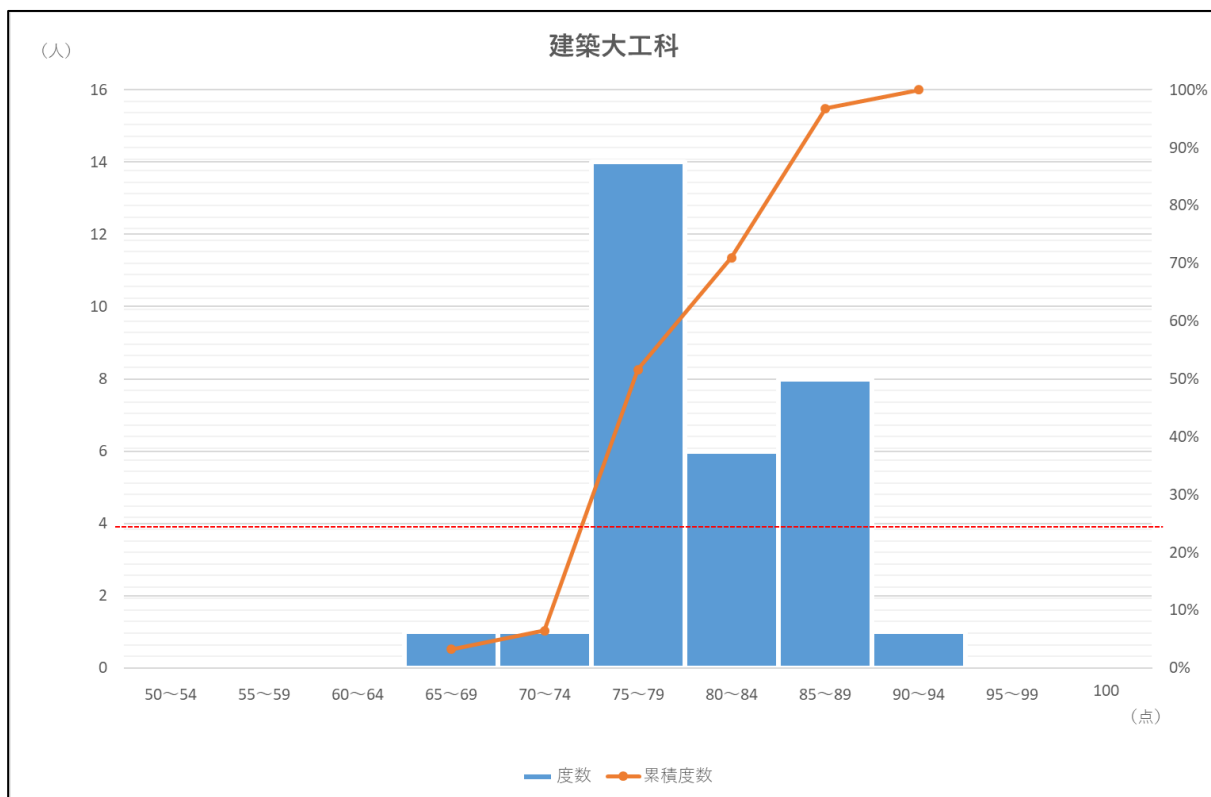
### ○ 令和元年度

| 客観的な指標の算出方法                                 |            |            |            |            |            |            |            |            |            |            |      |  |
|---|------------|------------|------------|------------|------------|------------|------------|------------|------------|------------|------|--|
| 履修科目の成績評価を点数化し、全科目の合計点の平均を算出する (100点満点で点数化) |            |            |            |            |            |            |            |            |            |            |      |  |
| 学科名   | インテリアデザイン科 |            |            |            |            | 学年         | 1          |            | 学生数        | 19 名       |      |  |
| 成績の分布                                       |            |            |            |            |            |            |            |            |            |            |      |  |
| 指標の<br>数値                                   | 50<br>~54点 | 55<br>~59点 | 60<br>~64点 | 65<br>~69点 | 70<br>~74点 | 75<br>~79点 | 80<br>~84点 | 85<br>~89点 | 90<br>~94点 | 95<br>~99点 | 100点 |  |
| 度数  | 0          | 0          | 0          | 0          | 2          | 5          | 8          | 4          | 0          | 0          | 0    |  |

下位 1 / 4 に該当する人数 4 人

下位 1 / 4 に該当する人数に該当する指標の数値 78 点以下

## 建築大工科 1年 (学生数 31名)



下位 4 分の 1 : 25%以下

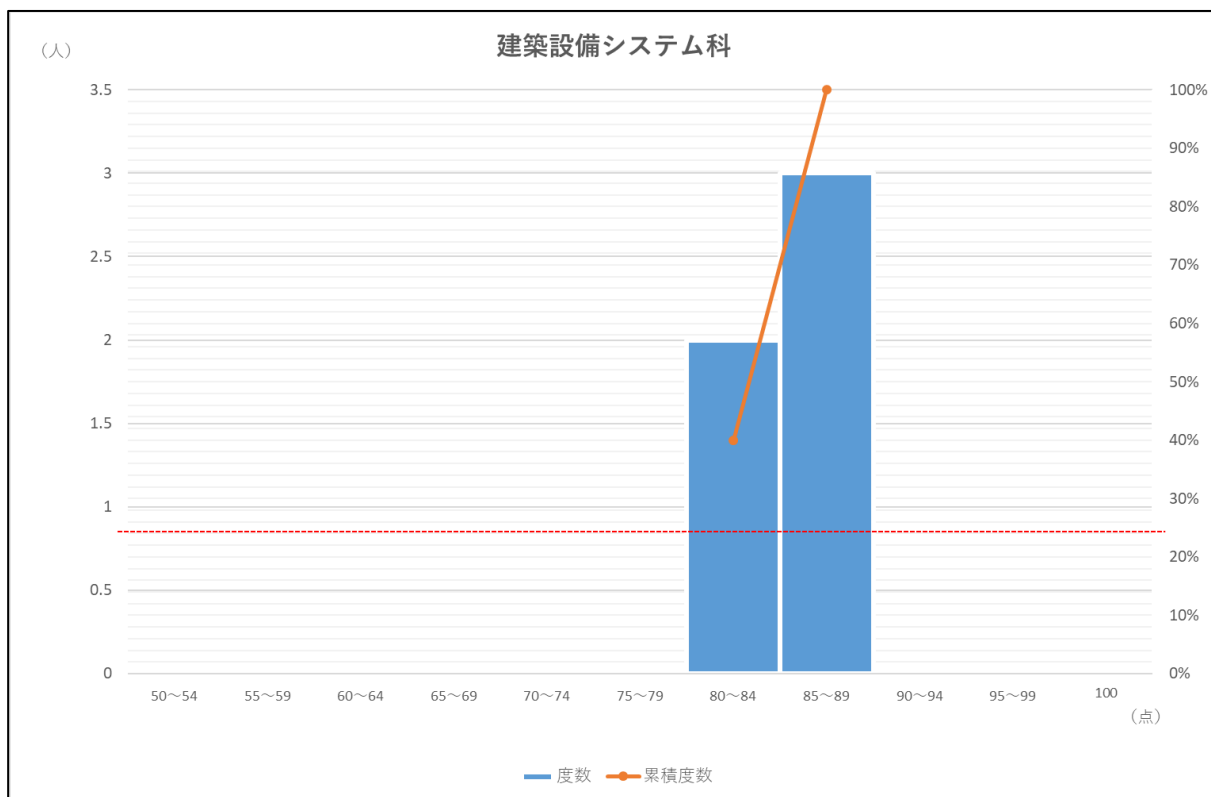
### ○ 令和元年度

| 客観的な指標の算出方法                                 |            |            |            |            |            |            |            |            |            |            |      |  |
|---|------------|------------|------------|------------|------------|------------|------------|------------|------------|------------|------|--|
| 履修科目の成績評価を点数化し、全科目の合計点の平均を算出する (100点満点で点数化) |            |            |            |            |            |            |            |            |            |            |      |  |
| 学科名   | 建築大工科      |            |            |            |            | 学年         | 1          |            | 学生数        | 31名        |      |  |
| 成績の分布                                       |            |            |            |            |            |            |            |            |            |            |      |  |
| 指標の<br>数値                                   | 50<br>~54点 | 55<br>~59点 | 60<br>~64点 | 65<br>~69点 | 70<br>~74点 | 75<br>~79点 | 80<br>~84点 | 85<br>~89点 | 90<br>~94点 | 95<br>~99点 | 100点 |  |
| 度数  | 0          | 0          | 0          | 1          | 1          | 14         | 6          | 8          | 1          | 0          | 0    |  |

下位 1 / 4 に該当する人数 7人

下位 1 / 4 に該当する人数に該当する指標の数値 77点以下

## 建築設備システム科 1年（学生数 5名）



下位 4 分の 1 : 25%以下

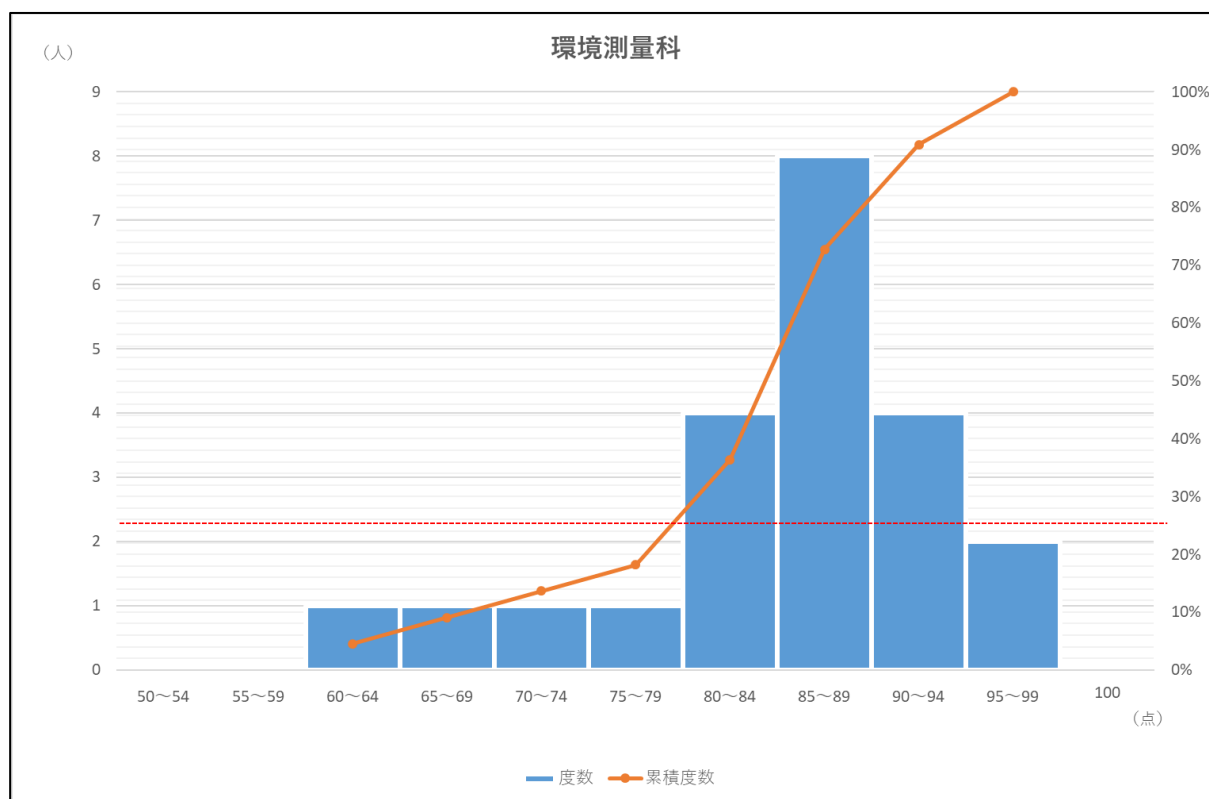
### ○ 令和元年度

| 客観的な指標の算出方法                                |            |            |            |            |            |            |            |            |            |            |      |  |
|--|------------|------------|------------|------------|------------|------------|------------|------------|------------|------------|------|--|
| 履修科目の成績評価を点数化し、全科目の合計点の平均を算出する（100点満点で点数化） |            |            |            |            |            |            |            |            |            |            |      |  |
| 学科名  | 建築設備システム科  |            |            |            | 学年         | 1          |            | 学生数        | 5名         |            |      |  |
| 成績の分布                                      |            |            |            |            |            |            |            |            |            |            |      |  |
| 指標の<br>数値                                  | 50<br>~54点 | 55<br>~59点 | 60<br>~64点 | 65<br>~69点 | 70<br>~74点 | 75<br>~79点 | 80<br>~84点 | 85<br>~89点 | 90<br>~94点 | 95<br>~99点 | 100点 |  |
| 度数   | 0          | 0          | 0          | 0          | 0          | 0          | 2          | 3          | 0          | 0          | 0    |  |

下位 1 / 4 に該当する人数 1 人

下位 1 / 4 に該当する人数に該当する指標の数値 82 点以下

## 環境測量科 1年（学生数 22名）



下位 4 分の 1 : 25%以下

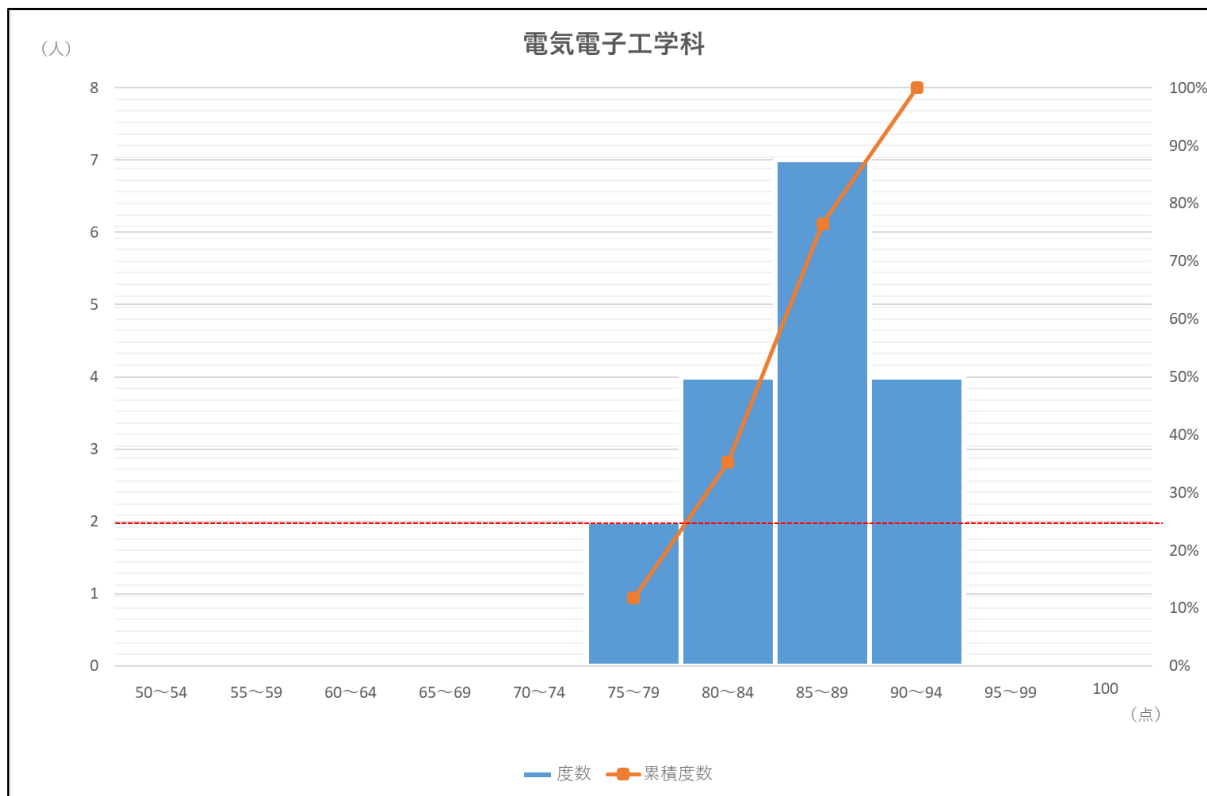
### ○ 令和元年度

| 客観的な指標の算出方法                                |            |            |            |            |            |            |            |            |            |            |      |
|--|------------|------------|------------|------------|------------|------------|------------|------------|------------|------------|------|
| 履修科目の成績評価を点数化し、全科目の合計点の平均を算出する（100点満点で点数化） |            |            |            |            |            |            |            |            |            |            |      |
| 学科名  | 環境測量科      |            |            | 学年         | 1          |            | 学生数        | 22 名       |            |            |      |
| 成績の分布                                      |            |            |            |            |            |            |            |            |            |            |      |
| 指標の<br>数値                                  | 50<br>~54点 | 55<br>~59点 | 60<br>~64点 | 65<br>~69点 | 70<br>~74点 | 75<br>~79点 | 80<br>~84点 | 85<br>~89点 | 90<br>~94点 | 95<br>~99点 | 100点 |
| 度数   | 0          | 0          | 1          | 1          | 1          | 1          | 4          | 8          | 4          | 2          | 0    |

下位 1 / 4 に該当する人数 5 人

下位 1 / 4 に該当する人数に該当する指標の数値 81 点以下

## 電気電子工学科 1年 (学生数 17名)



下位 4 分の 1 : 25%以下

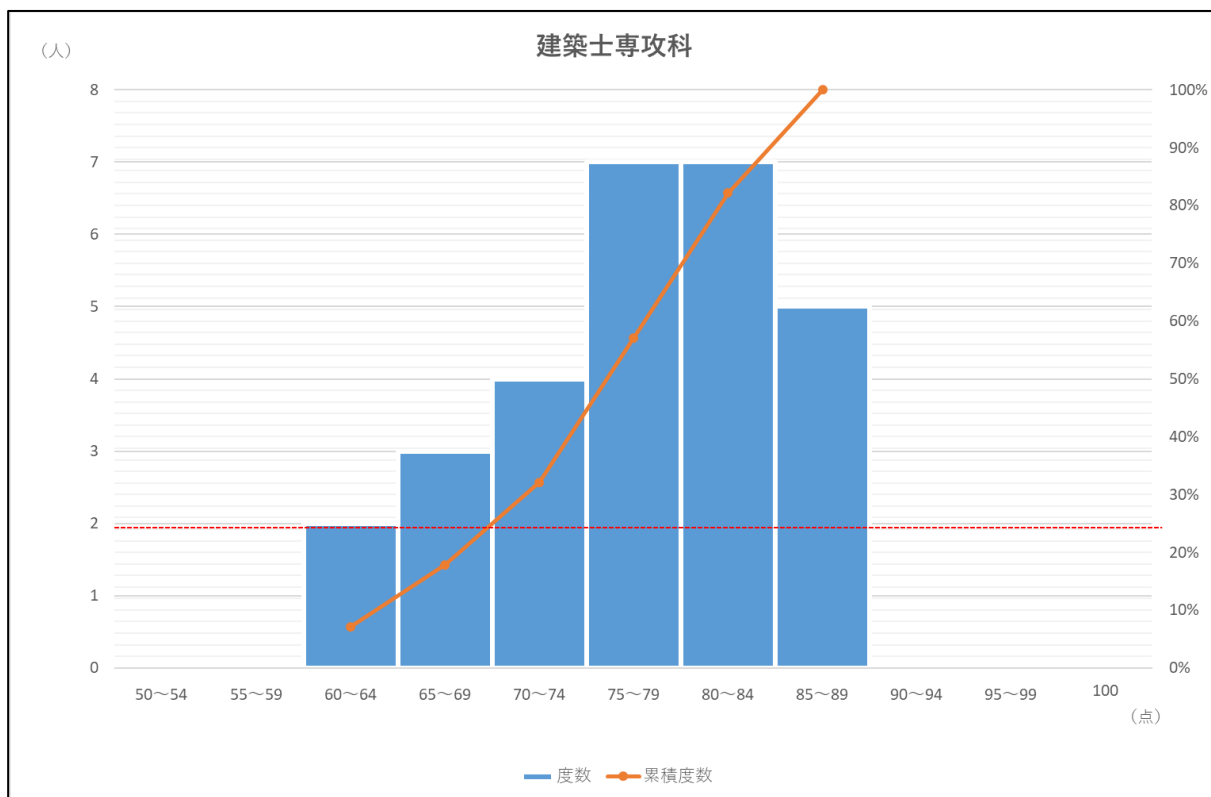
### ○ 令和元年

| 客観的な指標の算出方法                                 |            |            |            |            |            |            |            |            |            |            |      |  |
|---|------------|------------|------------|------------|------------|------------|------------|------------|------------|------------|------|--|
| 履修科目の成績評価を点数化し、全科目の合計点の平均を算出する (100点満点で点数化) |            |            |            |            |            |            |            |            |            |            |      |  |
| 学科名   | 電気電子工学科    |            |            |            | 学年         | 1          |            | 学生数        | 17 名       |            |      |  |
| 成績の分布                                       |            |            |            |            |            |            |            |            |            |            |      |  |
| 指標の<br>数値                                   | 50<br>~54点 | 55<br>~59点 | 60<br>~64点 | 65<br>~69点 | 70<br>~74点 | 75<br>~79点 | 80<br>~84点 | 85<br>~89点 | 90<br>~94点 | 95<br>~99点 | 100点 |  |
| 度数  | 0          | 0          | 0          | 0          | 0          | 2          | 4          | 7          | 4          | 0          | 0    |  |

下位 1 / 4 に該当する人数 4 人

下位 1 / 4 に該当する人数に該当する指標の数値 81 点以下

## 建築士専攻科 1年（学生数 28名）



下位 4 分の 1 : 25%以下

### ○ 令和元年度

| 客観的な指標の算出方法                                |            |            |            |            |            |            |            |            |            |            |      |
|--|------------|------------|------------|------------|------------|------------|------------|------------|------------|------------|------|
| 履修科目の成績評価を点数化し、全科目の合計点の平均を算出する（100点満点で点数化） |            |            |            |            |            |            |            |            |            |            |      |
| 学科名  | 建築士専攻科     |            |            | 学年         | 1          |            | 学生数        | 28名        |            |            |      |
| 成績の分布                                      |            |            |            |            |            |            |            |            |            |            |      |
| 指標の<br>数値                                  | 50<br>~54点 | 55<br>~59点 | 60<br>~64点 | 65<br>~69点 | 70<br>~74点 | 75<br>~79点 | 80<br>~84点 | 85<br>~89点 | 90<br>~94点 | 95<br>~99点 | 100点 |
| 度数   | 0          | 0          | 2          | 3          | 4          | 7          | 7          | 5          | 0          | 0          | 0    |

下位 1 / 4 に該当する人数 7人

下位 1 / 4 に該当する人数に該当する指標の数値 71点以下