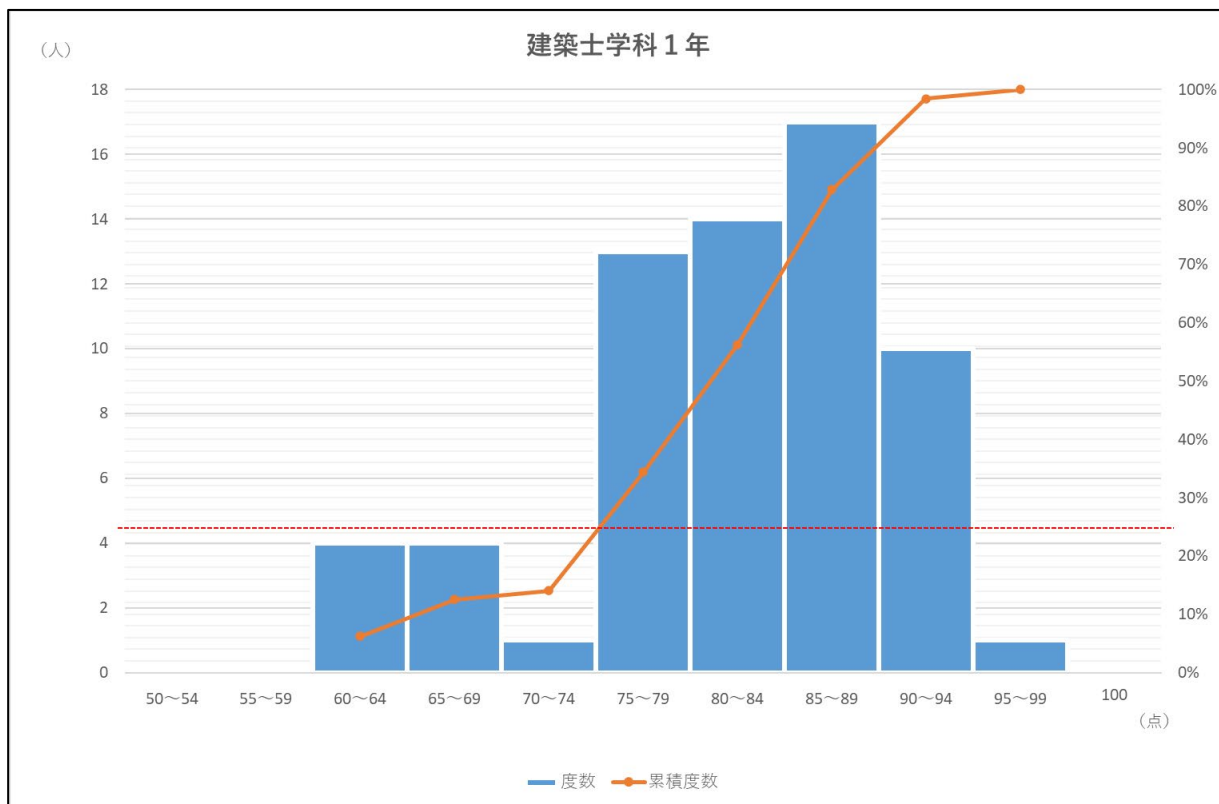


## 建築士学科 1年 (学生数 64名)



下位 4 分の 1 : 25%以下

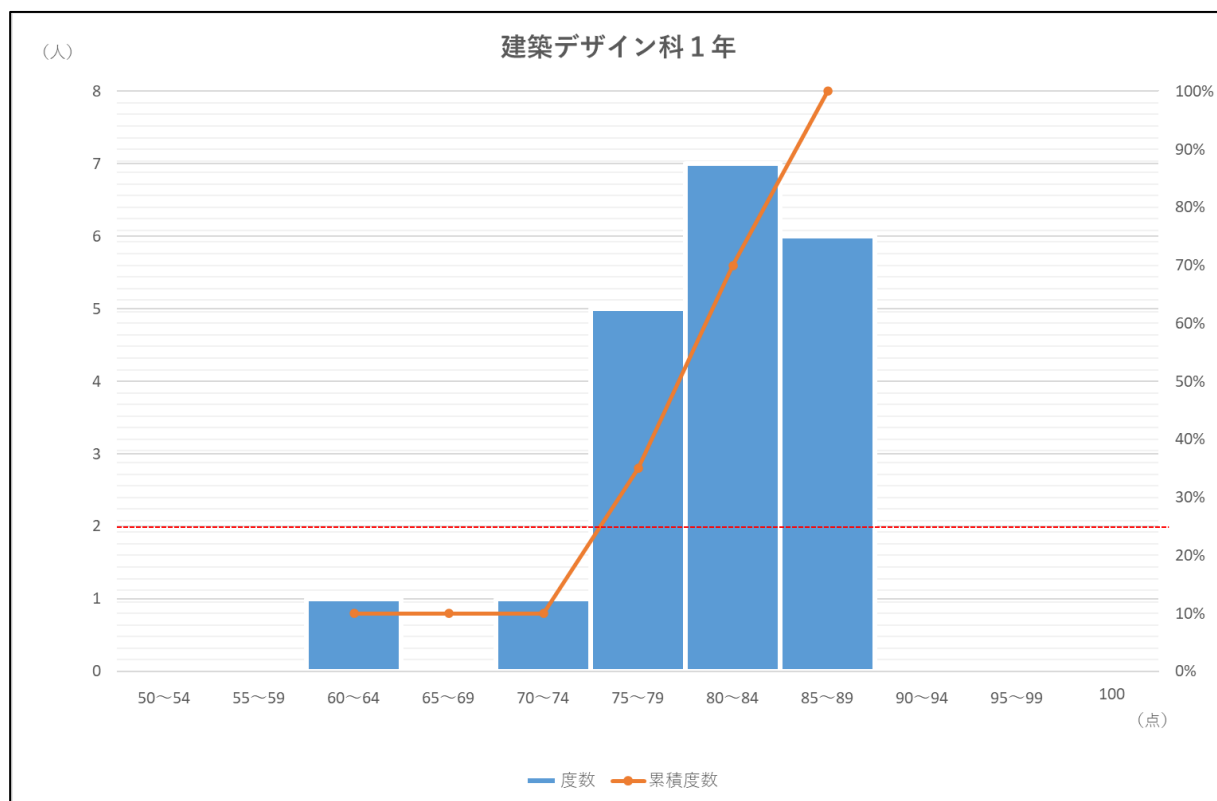
### ○ 令和 4 年度 後期

客観的な指標の算出方法											
履修科目の成績評価を点数化し、全科目の合計点の平均を算出する (100点満点で点数化)											
学科名	建築士学科 全体				学年	1	学生数	64 名			
成績の分布											
指標の 数値	50 ~54点	55 ~59点	60 ~64点	65 ~69点	70 ~74点	75 ~79点	80 ~84点	85 ~89点	90 ~94点	95 ~99点	100点
度数	0	0	4	4	1	13	14	17	10	1	0

下位 1 / 4 に該当する人数 16 人

下位 1 / 4 に該当する人数に該当する指標の数値 77 点以下

## 建築デザイン科 1年 (学生数 20名)



下位 4 分の 1 : 25%以下

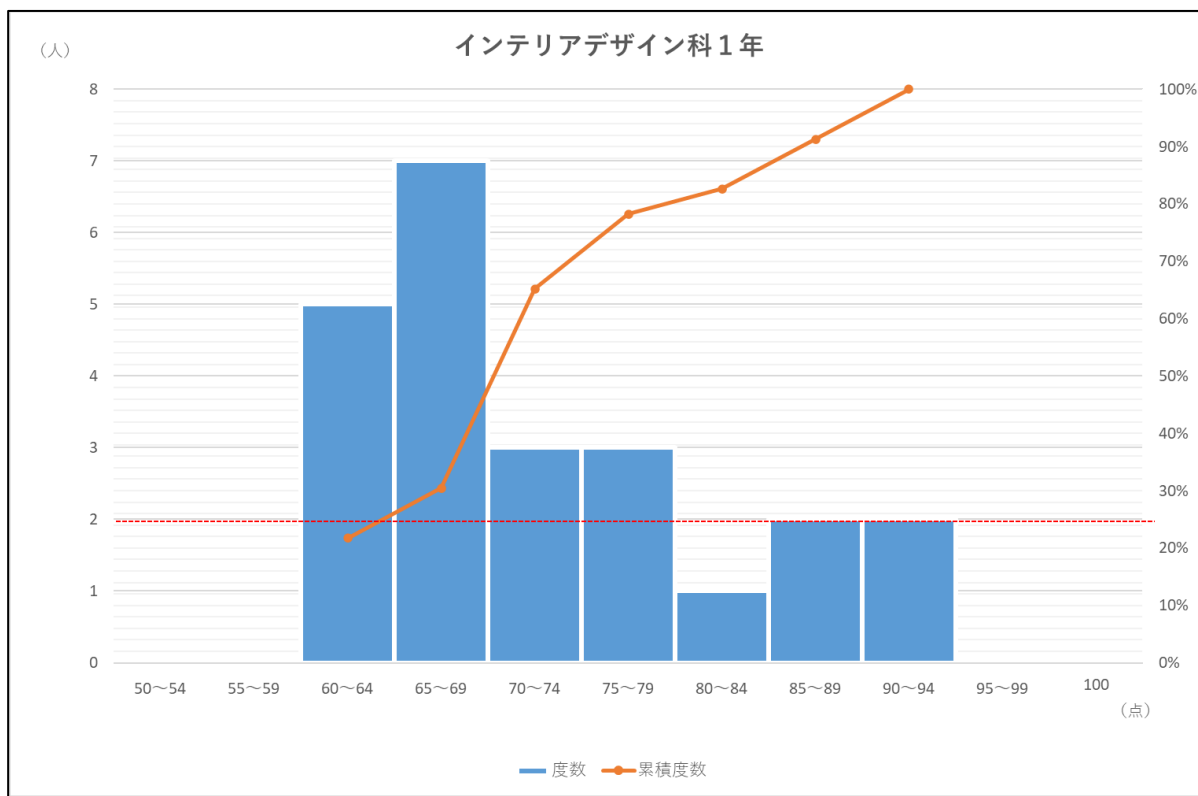
### ○ 令和 4 年度 後期

客観的な指標の算出方法											
履修科目の成績評価を点数化し、全科目の合計点の平均を算出する (100点満点で点数化)											
学科名	建築デザイン科			学年	1	学生数	20 名				
成績の分布											
指標の 数値	50 ~54点	55 ~59点	60 ~64点	65 ~69点	70 ~74点	75 ~79点	80 ~84点	85 ~89点	90 ~94点	95 ~99点	100点
度数	0	0	1	0	1	5	7	6	0	0	0

下位 1 / 4 に該当する人数 5 人

下位 1 / 4 に該当する人数に該当する指標の数値 76 点以下

## インテリアデザイン科 1年 (学生数 23名)



下位 4 分の 1 : 25%以下

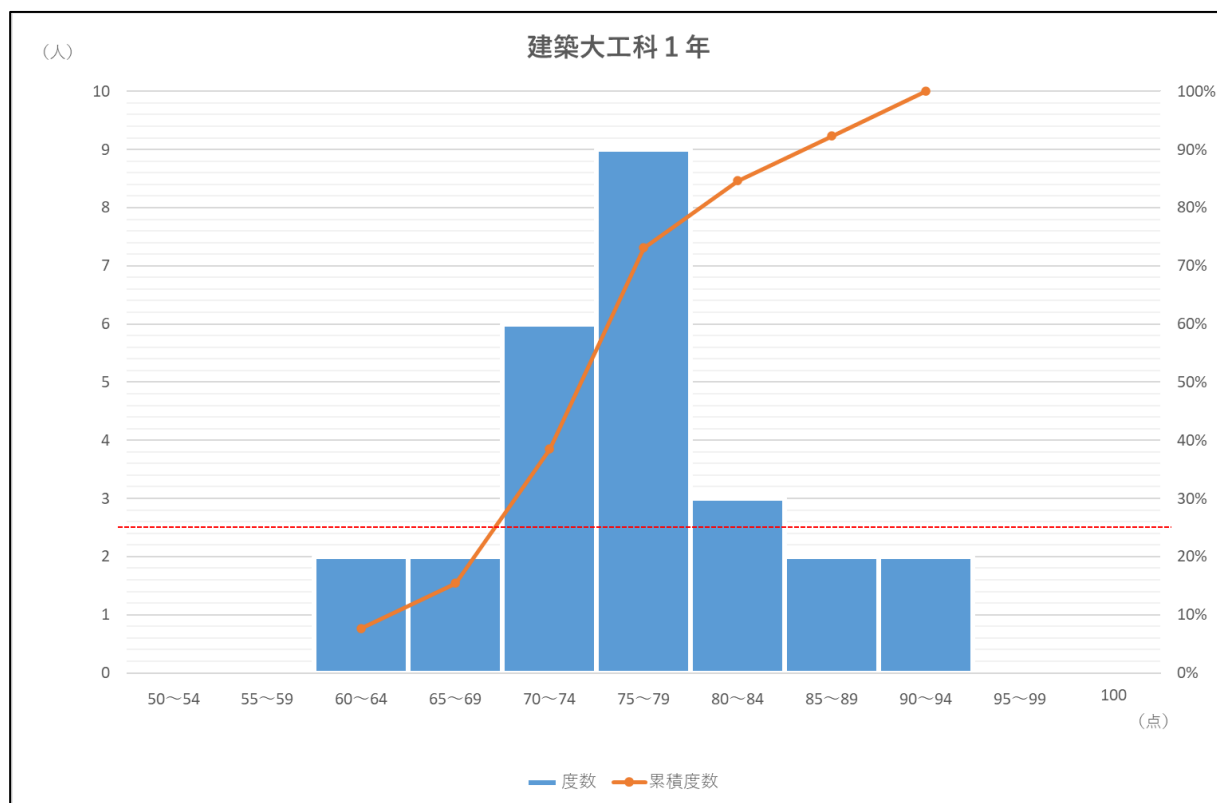
### ○ 令和 4 年度 後期

客観的な指標の算出方法											
履修科目の成績評価を点数化し、全科目の合計点の平均を算出する (100点満点で点数化)											
学科名	インテリアデザイン科			学年	1	学生数	23 名				
成績の分布											
指標の 数値	50 ~54点	55 ~59点	60 ~64点	65 ~69点	70 ~74点	75 ~79点	80 ~84点	85 ~89点	90 ~94点	95 ~99点	100点
度数	0	0	5	7	3	3	1	2	2	0	0

下位 1 / 4 に該当する人数 5 人

下位 1 / 4 に該当する人数に該当する指標の数値 64 点以下

## 建築大工科 1年 (学生数 26名)



下位 4 分の 1 : 25%以下

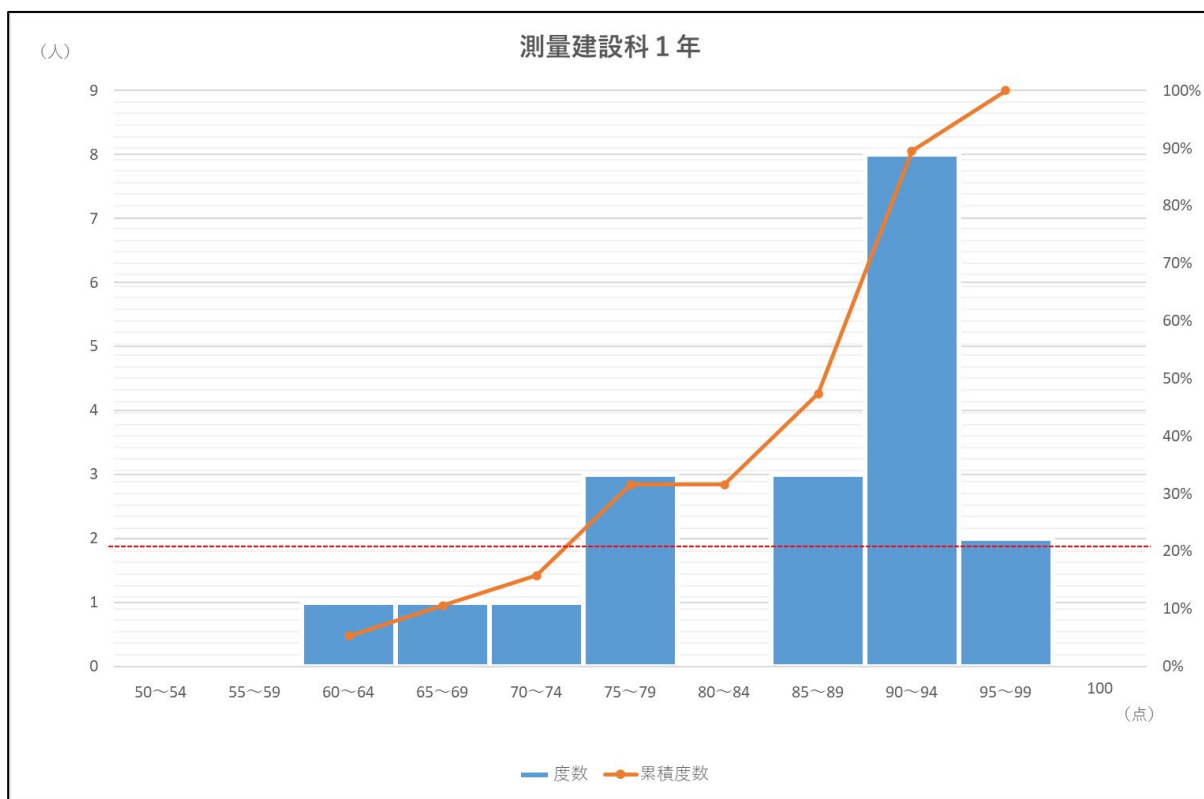
### ○ 令和 4 年度 後期

客観的な指標の算出方法											
履修科目の成績評価を点数化し、全科目の合計点の平均を算出する (100点満点で点数化)											
学科名	建築大工科			学年	1	学生数	26 名				
成績の分布											
指標の 数値	50 ~54点	55 ~59点	60 ~64点	65 ~69点	70 ~74点	75 ~79点	80 ~84点	85 ~89点	90 ~94点	95 ~99点	100点
度数	0	0	2	2	6	9	3	2	2	0	0

下位 1 / 4 に該当する人数 6 人

下位 1 / 4 に該当する人数に該当する指標の数値 73 点以下

## 測量建設科 1年 (学生数 19名)



下位 4 分の 1 : 25%以下

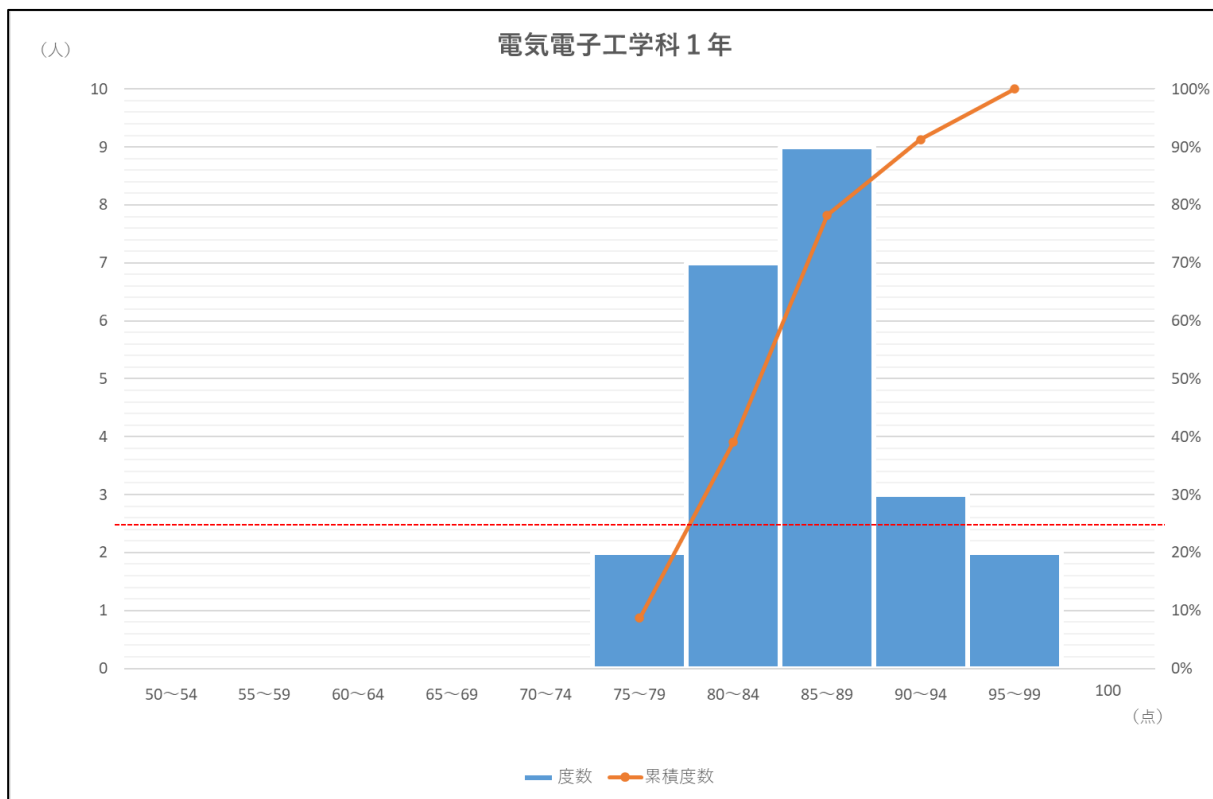
### ○ 令和 4 年度 後期

客観的な指標の算出方法											
履修科目の成績評価を点数化し、全科目の合計点の平均を算出する (100点満点で点数化)											
学科名	測量建設科			学年	1	学生数	19 名				
成績の分布											
指標の 数値	50 ~54点	55 ~59点	60 ~64点	65 ~69点	70 ~74点	75 ~79点	80 ~84点	85 ~89点	90 ~94点	95 ~99点	100点
度数	0	0	1	1	1	3	0	3	8	2	0

下位 1 / 4 に該当する人数 4 人

下位 1 / 4 に該当する人数に該当する指標の数値 75 点以下

## 電気電子工学科 1年 (学生数 23名)



下位 4 分の 1 : 25%以下

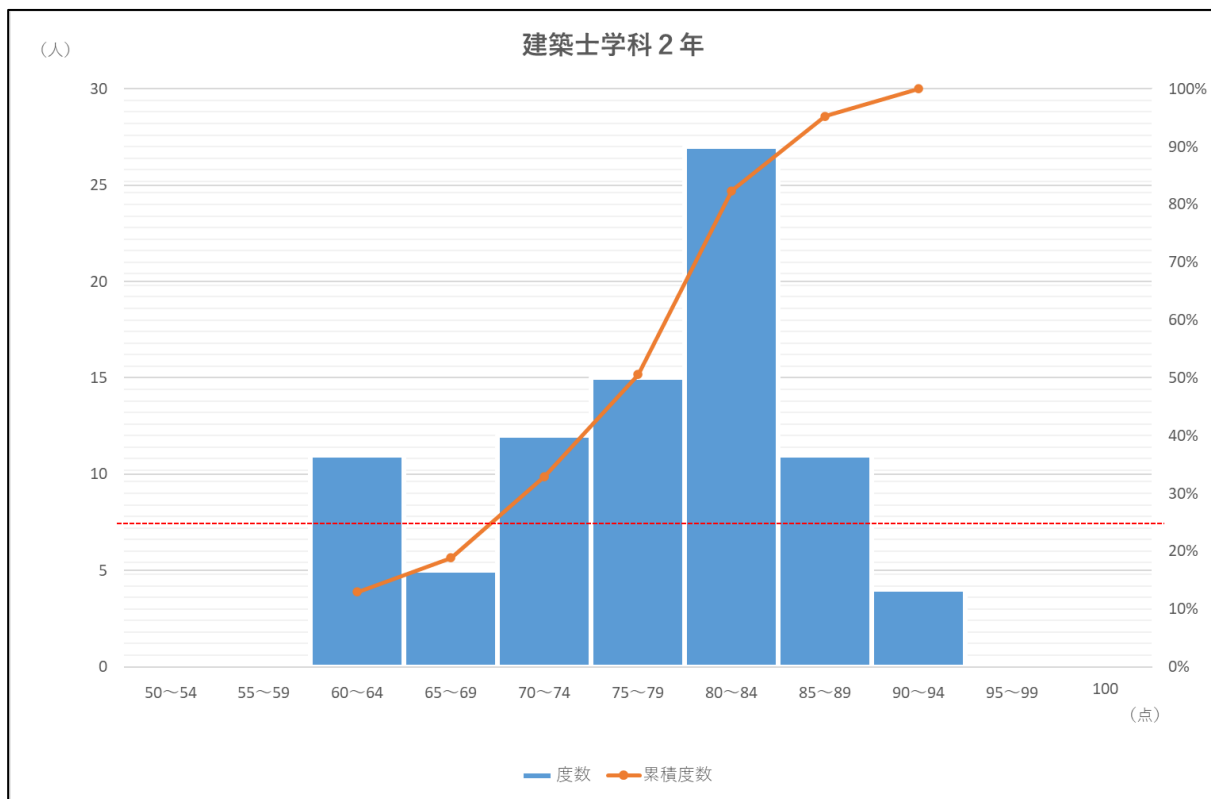
### ○ 令和 4 年度 後期

客観的な指標の算出方法											
履修科目の成績評価を点数化し、全科目の合計点の平均を算出する (100点満点で点数化)											
学科名	電気電子工学科			学年	1	学生数	23 名				
成績の分布											
指標の 数値	50 ~54点	55 ~59点	60 ~64点	65 ~69点	70 ~74点	75 ~79点	80 ~84点	85 ~89点	90 ~94点	95 ~99点	100点
度数	0	0	0	0	0	2	7	9	3	2	0

下位 1 / 4 に該当する人数 5 人

下位 1 / 4 に該当する人数に該当する指標の数値 82 点以下

## 建築士学科 2年（学生数 85名）



下位 4 分の 1 : 25%以下

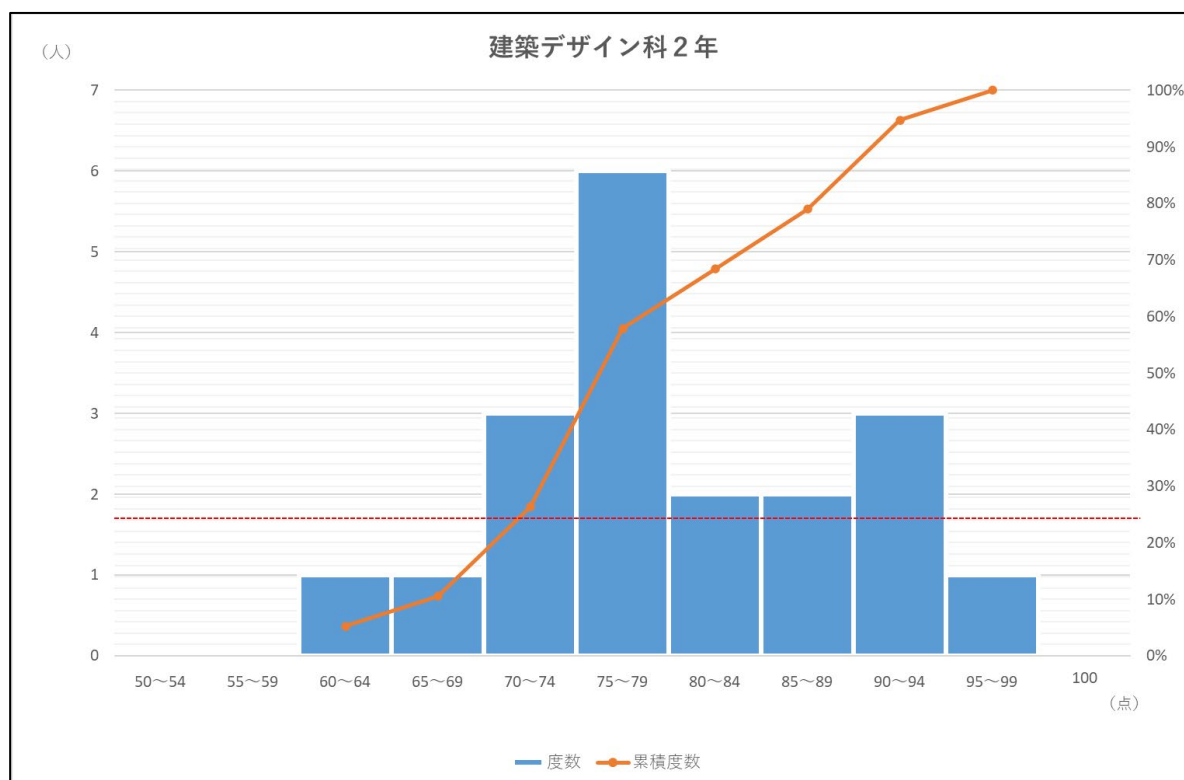
### ○ 令和 4 年度 後期

客観的な指標の算出方法											
履修科目の成績評価を点数化し、全科目の合計点の平均を算出する（100点満点で点数化）											
学科名	建築士学科 全体			学年	2	学生数	85 名				
成績の分布											
指標の 数値	50 ~54点	55 ~59点	60 ~64点	65 ~69点	70 ~74点	75 ~79点	80 ~84点	85 ~89点	90 ~94点	95 ~99点	100点
度数	0	0	8	11	6	24	20	13	3	0	0

下位 1 / 4 に該当する人数 21 人

下位 1 / 4 に該当する人数に該当する指標の数値 71 点以下

## 建築デザイン科 2年（学生数 19名）



下位 4 分の 1 : 25%以下

### ○ 令和 4 年度 後期

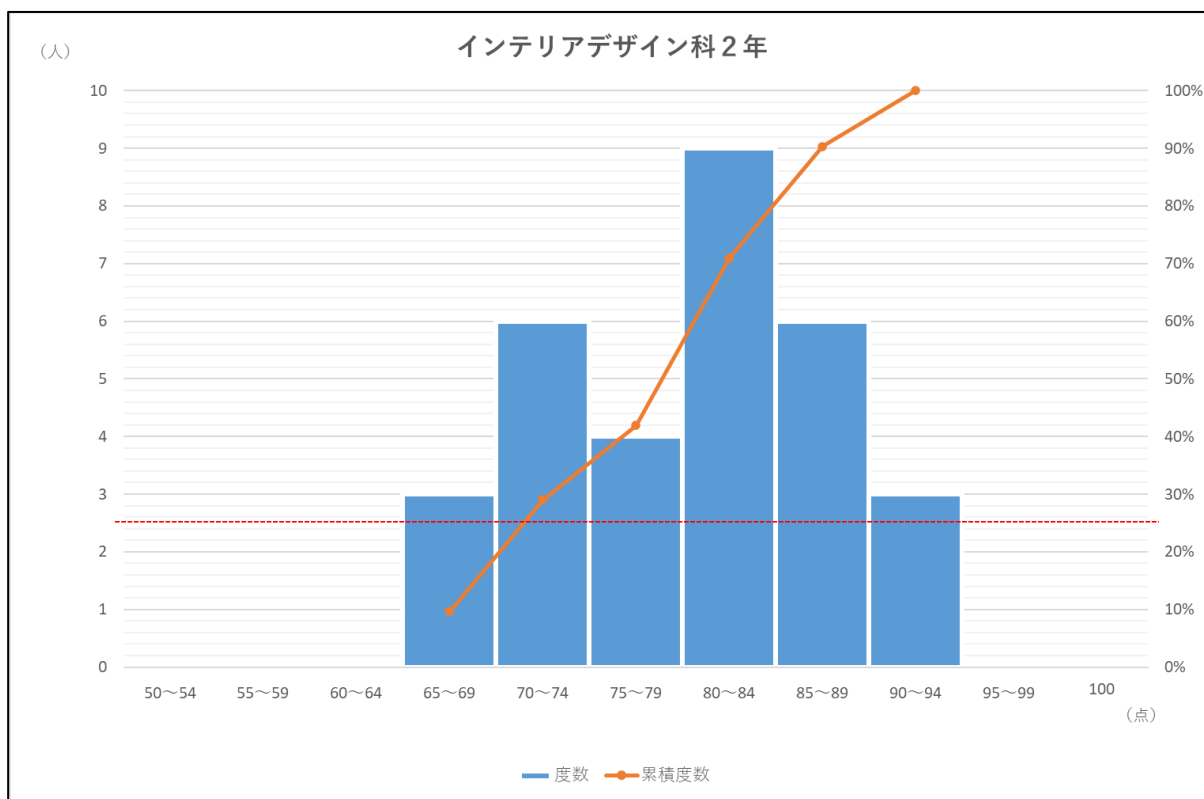
客観的な指標の算出方法											
履修科目の成績評価を点数化し、全科目の合計点の平均を算出する（100点満点で点数化）											
学科名	建築デザイン科			学年	2	学生数	19 名				
成績の分布											
指標の 数値	50 ~54点	55 ~59点	60 ~64点	65 ~69点	70 ~74点	75 ~79点	80 ~84点	85 ~89点	90 ~94点	95 ~99点	100点
度数	0	0	1	1	3	6	2	2	3	1	0

下位 1 / 4 に該当する人数 4 人

下位 1 / 4 に該当する人数に該当する指標の数値 72 点以下



## インテリアデザイン科 2年（学生数 31名）



下位 4 分の 1 : 25%以下

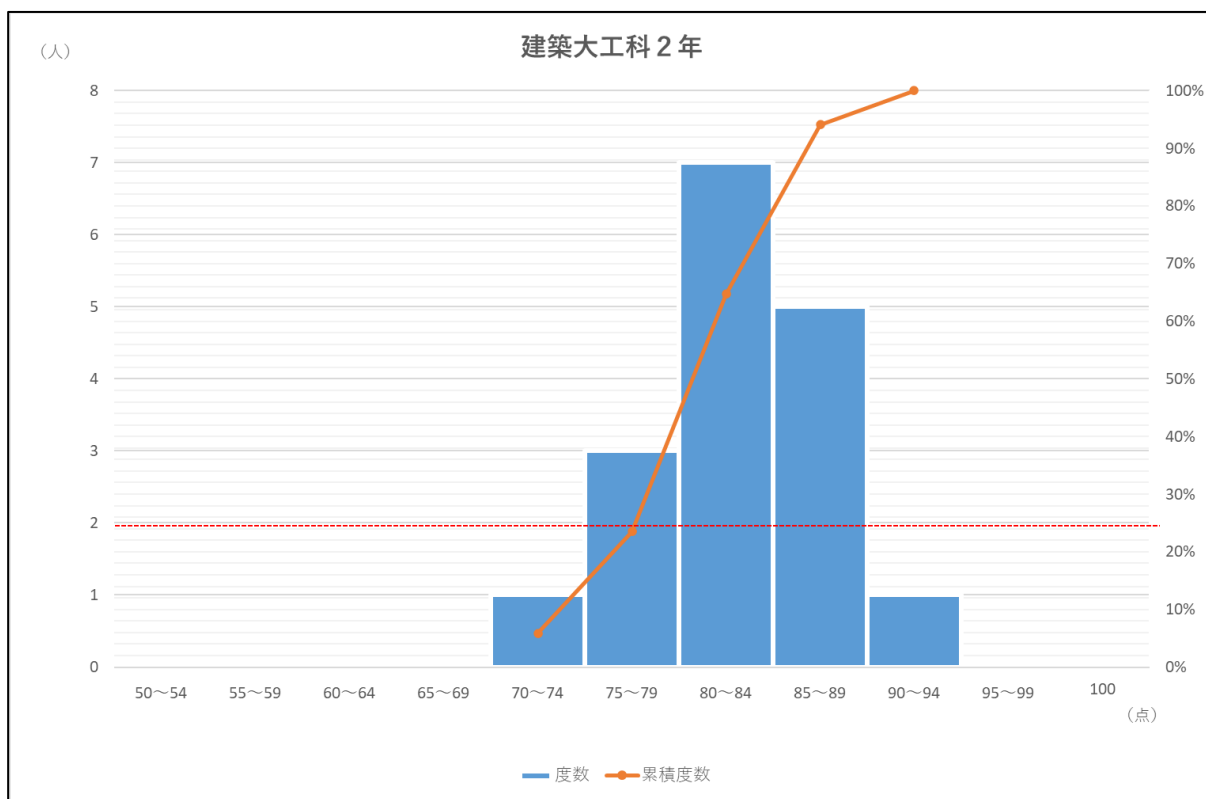
### ○ 令和 4 年度 後期

客観的な指標の算出方法											
履修科目の成績評価を点数化し、全科目の合計点の平均を算出する（100点満点で点数化）											
学科名	インテリアデザイン科			学年	2	学生数	31 名				
成績の分布											
指標の 数値	50 ~54点	55 ~59点	60 ~64点	65 ~69点	70 ~74点	75 ~79点	80 ~84点	85 ~89点	90 ~94点	95 ~99点	100点
度数	0	0	0	3	6	4	9	6	3	0	0

下位 1 / 4 に該当する人数 7 人

下位 1 / 4 に該当する人数に該当する指標の数値 73 点以下

建築大工科 2年（学生数 17名）



下位 4 分の 1 : 25%以下

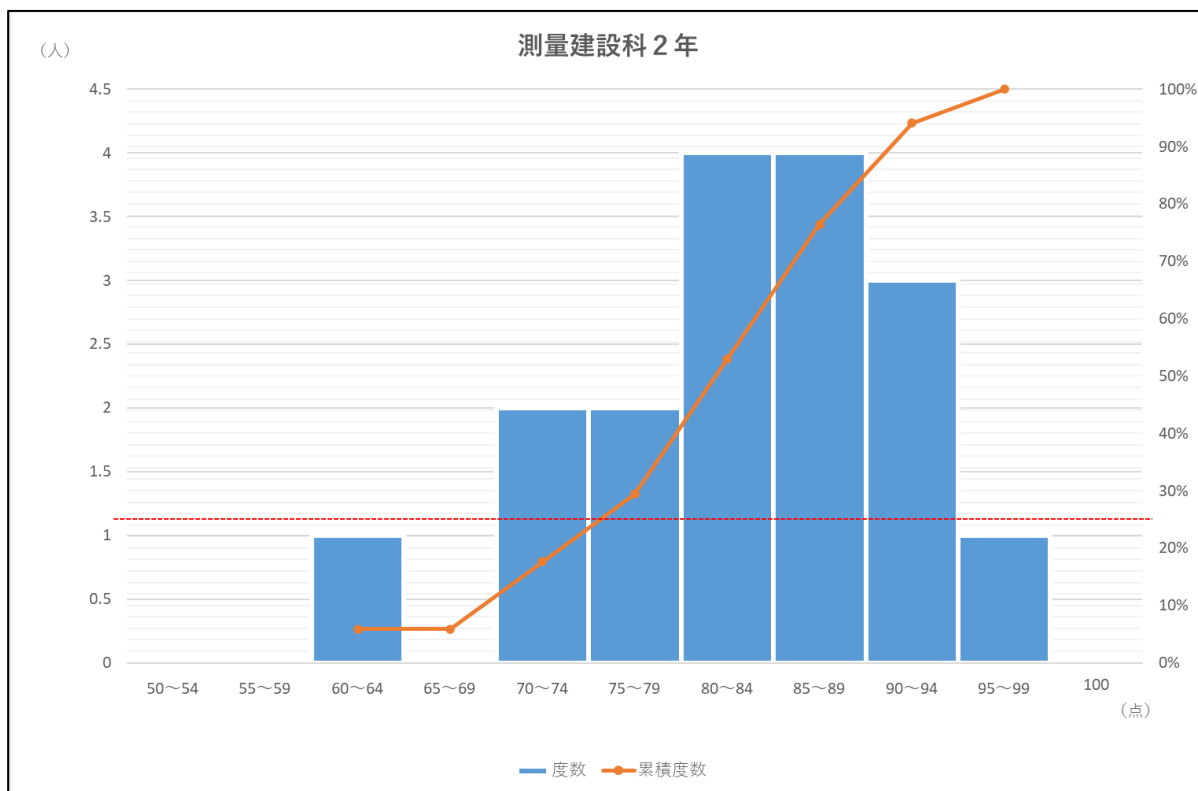
○ 令和 4 年度 後期

客観的な指標の算出方法											
履修科目の成績評価を点数化し、全科目の合計点の平均を算出する（100点満点で点数化）											
学科名	建築大工科			学年	2	学生数	17 名				
成績の分布											
指標の 数値	50 ~54点	55 ~59点	60 ~64点	65 ~69点	70 ~74点	75 ~79点	80 ~84点	85 ~89点	90 ~94点	95 ~99点	100点
度数	0	0	0	0	1	3	7	5	1	0	0

下位 1 / 4 に該当する人数 4 人

下位 1 / 4 に該当する人数に該当する指標の数値 77 点以下

測量建設科 2年（学生数 17名）



下位 4 分の 1 : 25%以下

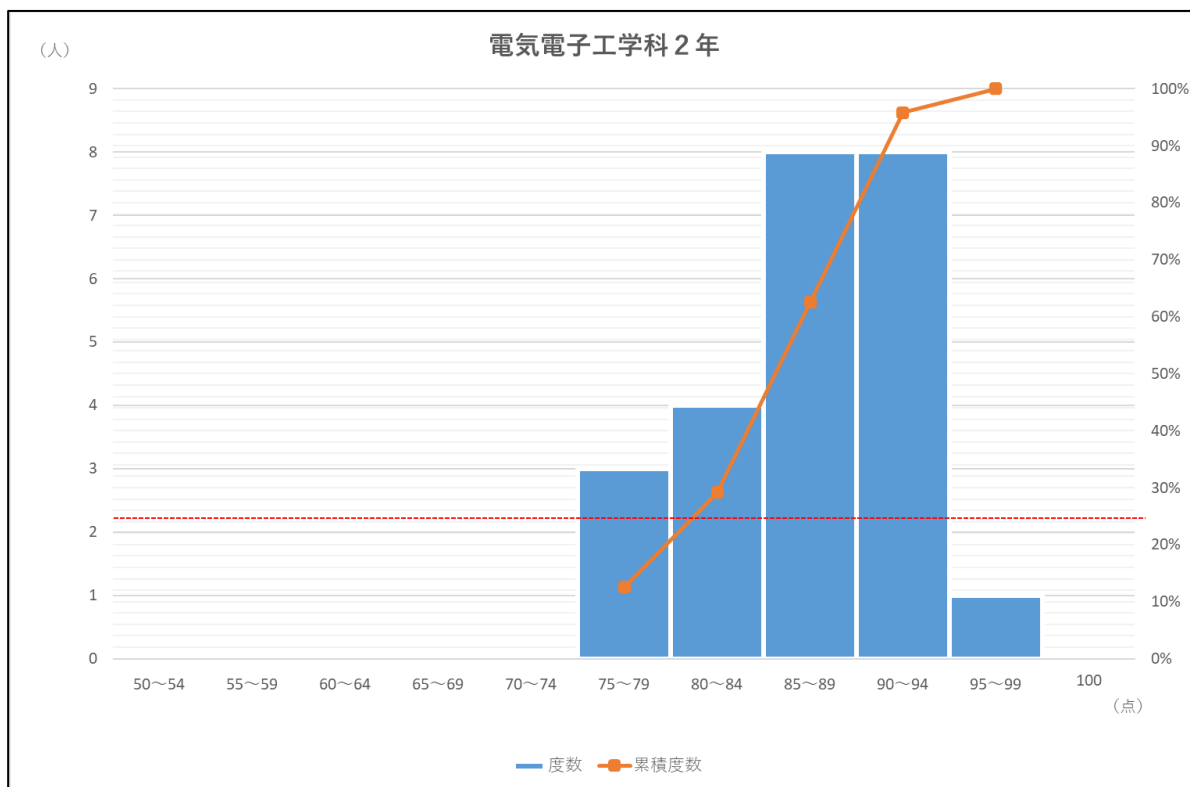
○ 令和 4 年度 後期

客観的な指標の算出方法											
履修科目の成績評価を点数化し、全科目の合計点の平均を算出する（100点満点で点数化）											
学科名	測量建設科			学年	2	学生数	17 名				
成績の分布											
指標の 数値	50 ~54点	55 ~59点	60 ~64点	65 ~69点	70 ~74点	75 ~79点	80 ~84点	85 ~89点	90 ~94点	95 ~99点	100点
度数	0	0	1	0	2	2	4	4	3	1	0

下位 1 / 4 に該当する人数 4 人

下位 1 / 4 に該当する人数に該当する指標の数値 76 点以下

電気電子工学科 2年 (学生数 24名)



下位 4 分の 1 : 25%以下

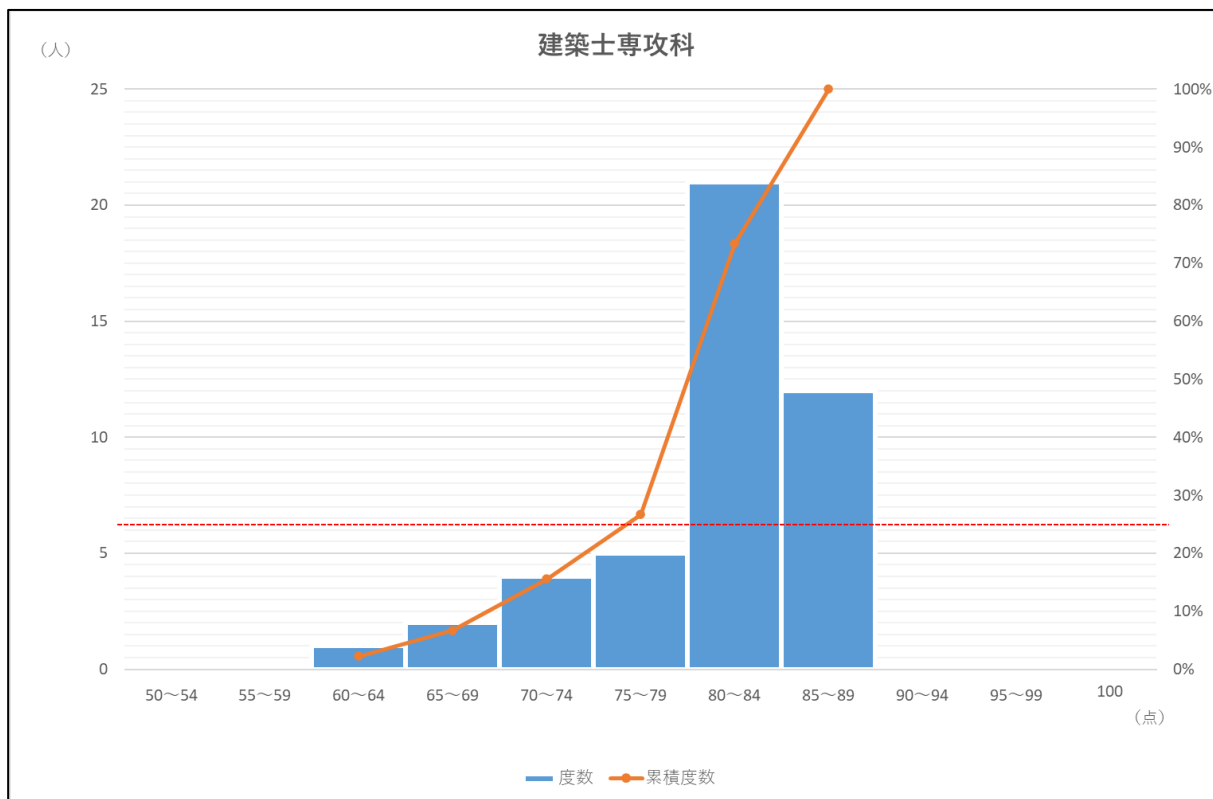
○ 令和 4 年度 後期

客観的な指標の算出方法											
履修科目の成績評価を点数化し、全科目の合計点の平均を算出する (100点満点で点数化)											
学科名	電気電子工学科				学年	2		学生数	24 名		
成績の分布											
指標の 数値	50 ~54点	55 ~59点	60 ~64点	65 ~69点	70 ~74点	75 ~79点	80 ~84点	85 ~89点	90 ~94点	95 ~99点	100点
度数	0	0	0	0	0	3	4	8	8	1	0

下位 1 / 4 に該当する人数 6 人

下位 1 / 4 に該当する人数に該当する指標の数値 84 点以下

## 建築士専攻科（学生数 45名）



下位 4 分の 1 : 25%以下

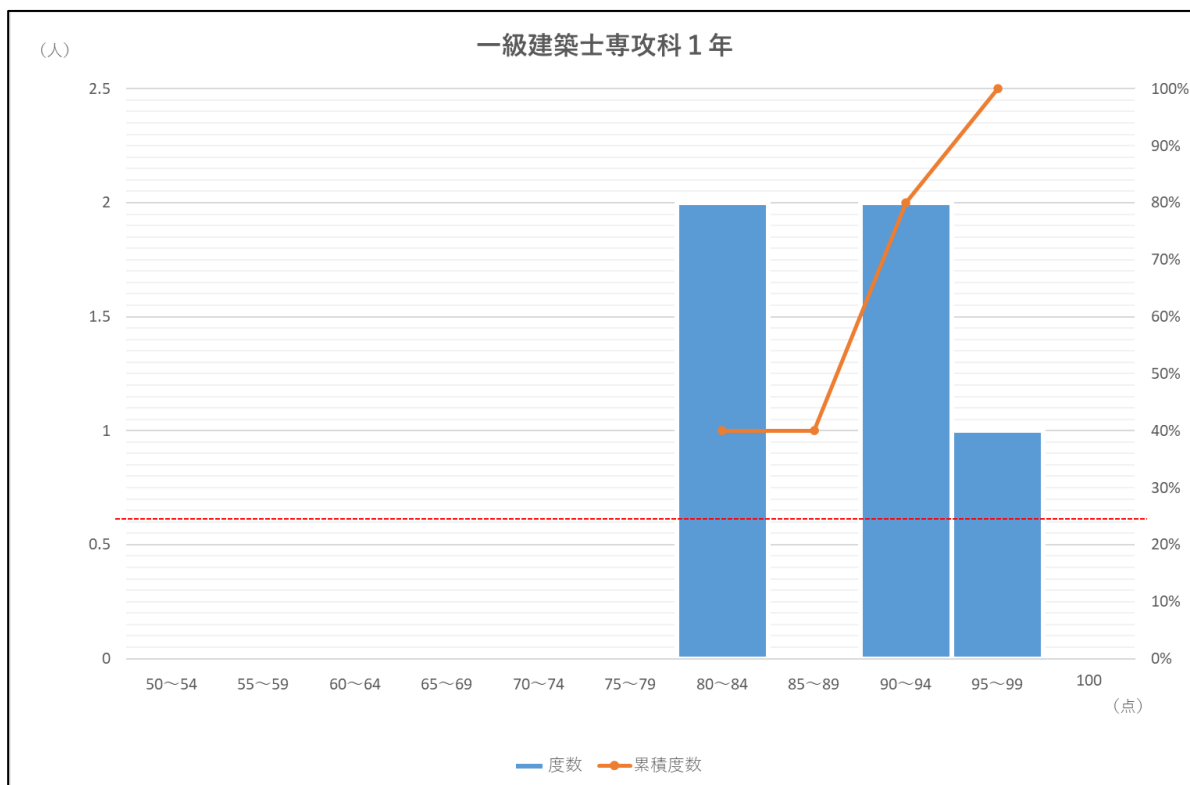
### ○ 令和 4 年度 後期

客観的な指標の算出方法											
履修科目の成績評価を点数化し、全科目の合計点の平均を算出する（100点満点で点数化）											
学科名	建築士専攻科				学年	1	学生数	45 名			
成績の分布											
指標の 数値	50 ~54点	55 ~59点	60 ~64点	65 ~69点	70 ~74点	75 ~79点	80 ~84点	85 ~89点	90 ~94点	95 ~99点	100点
度数	0	0	1	2	4	5	21	12	0	0	0

下位 1 / 4 に該当する人数 11 人

下位 1 / 4 に該当する人数に該当する指標の数値 79 点以下

## 一級建築士専攻科1年（学生数 5名）



下位 4 分の 1 : 25%以下

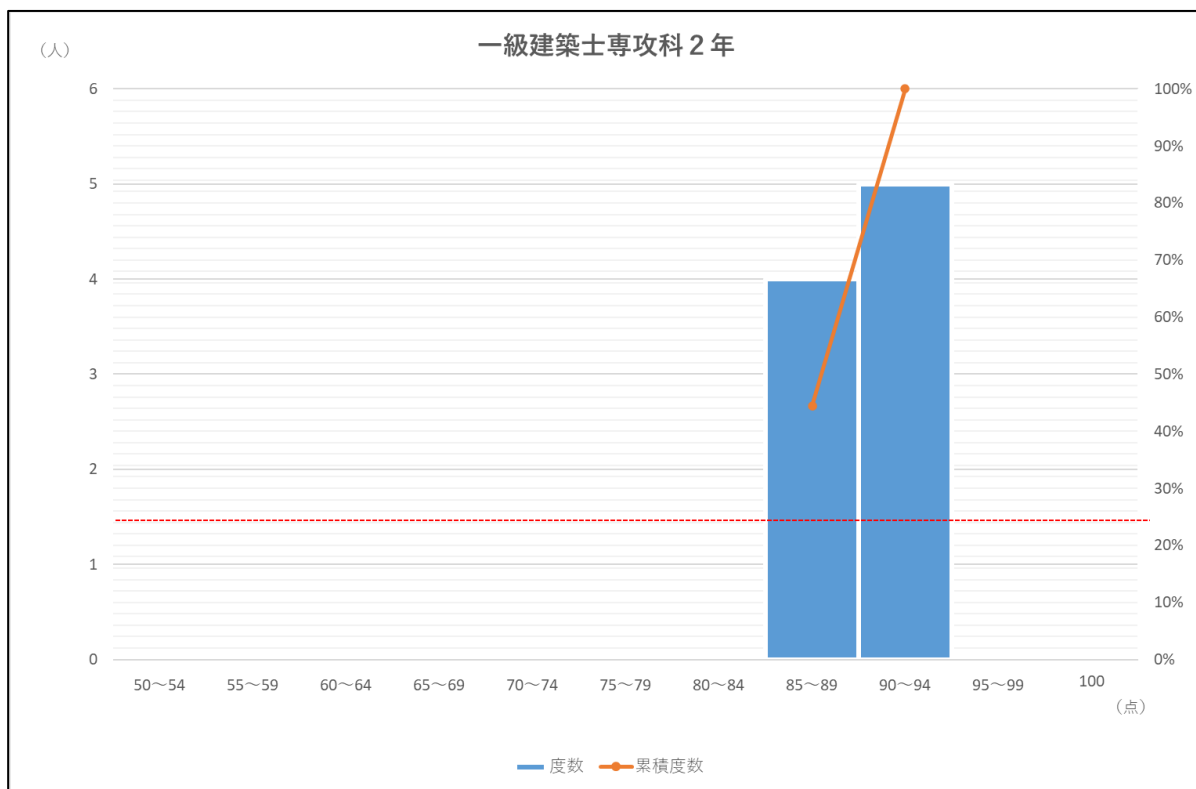
### ○ 令和4年度 後期

客観的な指標の算出方法											
履修科目の成績評価を点数化し、全科目の合計点の平均を算出する（100点満点で点数化）											
学科名	一級建築士専攻科				学年	1	学生数	5名			
成績の分布											
指標の 数値	50 ~54点	55 ~59点	60 ~64点	65 ~69点	70 ~74点	75 ~79点	80 ~84点	85 ~89点	90 ~94点	95 ~99点	100点
度数	0	0	0	0	0	0	2	0	2	1	0

下位 1 / 4 に該当する人数 1 人

下位 1 / 4 に該当する人数に該当する指標の数値 - 点以下

## 一級建築士専攻科2年（学生数 9名）



下位 4 分の 1 : 25%以下

### ○ 令和4年度 後期

客観的な指標の算出方法											
履修科目の成績評価を点数化し、全科目の合計点の平均を算出する（100点満点で点数化）											
学科名	一級建築士専攻科				学年	2	学生数	9名			
成績の分布											
指標の 数値	50 ~54点	55 ~59点	60 ~64点	65 ~69点	70 ~74点	75 ~79点	80 ~84点	85 ~89点	90 ~94点	95 ~99点	100点
度数	0	0	0	0	0	0	0	4	5	0	0

下位 1 / 4 に該当する人数 2 人

下位 1 / 4 に該当する人数に該当する指標の数値 - 点以下